

乳歯から永久歯への生え替わり時や、自分では気がつきにくい歯並びの異常も定期健診

## どこまでが正常?--生え方の色々

一見問題なさそうな生え方でも将来悪影響を及ぼす場合があります



右上の2番目の歯が  
下の歯より内側に生えています



その後来院されずそのままにしてしまったので  
歯並びが悪くなってしまいました

## いつ頃どこを?--チェックのタイミング

歯の生え替わりの時にチェックするのが最適です

前の歯が生え替わってきたときと、奥の歯が生え替わってきたときが、歯科医院でチェックしてもらうタイミングです

前の歯は生え替わる幼稚園の年長から小学2年生頃が要チェック



下の前の歯が生え替わり

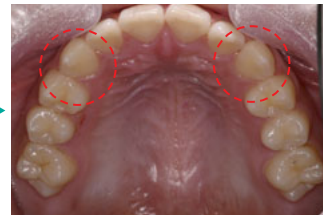
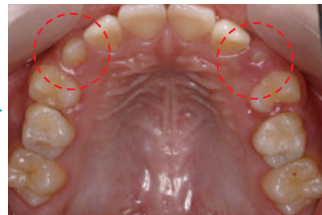
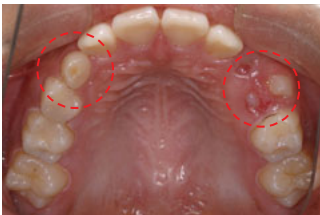


上の歯が生えはじめ



前歯の上4本、下4本が出るまで  
チェックしましょう

奥歯は小学4年生から中学1年頃まで要チェック



奥歯は6才臼歯のさらに奥の歯が  
生えそろうまでチェックしましょう

## クセの影響も?--何気ないクセにより歯並びが悪くなることも

指しゃぶり、頬杖、咬みぐせなどに注意しましょう



歯で舌を挟むクセがあります



その影響で正しい位置に歯が収まっていません