

定期健診ってなに?

病気やトラブルの早期発見とお口の健康を守るのが目的です

検査

- 進行中の病気を見つける
- 自分では気がつかない異常の早期発見など

予防

- むし歯にならないように
- 歯周病にならないように
- 歯並びが悪くならないように
- 歯を失わないために など

むし歯の進行



冷たいものがしみるようになって来院



調べてみると大きなむし歯になっていました

二次カリエス

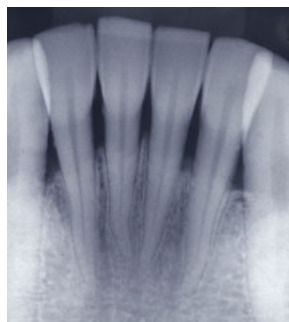


すき間にものがはさまるようになって来院

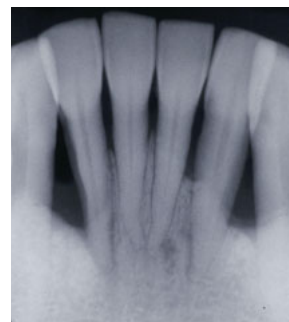


詰めものをはずしてみると
こんなにむし歯がひろがっていました

歯周病の進行



10年前のX線写真

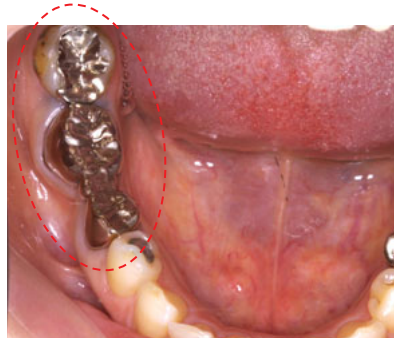


歯がぐらつくようになって来院
歯を支える骨がなくなってきていました

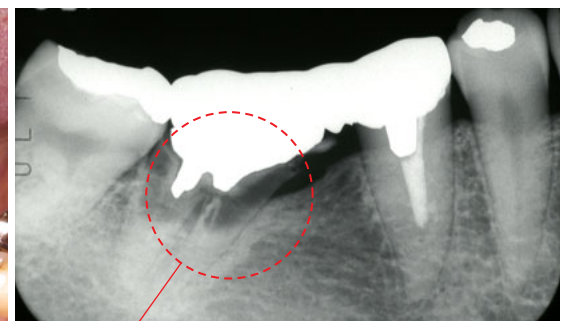


歯石が形成され歯肉が腫れて
いますが、痛みもなく
本人には自覚がありませんでした

補綴物の脱落



ブリッジが動くようになり来院



ブリッジの中がむし歯になっていました

早めに来院し、チェックやメンテナンスをしていたら、進行を止められたかもしれません