

# 私の歯周病は良くなるの?

症状にあった適切な処置により、改善していきます

## 歯肉炎



術前

プラークの除去が不十分なために  
歯ぐき全体が腫れています



歯を支える骨には  
影響が及んでいません

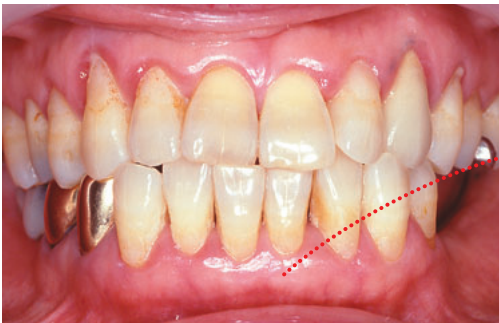


術後

プラークと歯石を  
除去しました

適切なブラッシング指導を受け  
実践することで  
歯ぐきの腫れがとれて  
引き締まってきました

## 中等度歯周炎



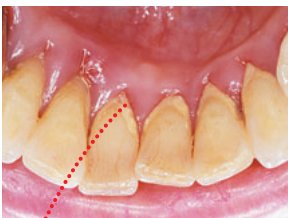
歯ぐきが  
赤く腫れ  
ぶよぶよして  
います

術前

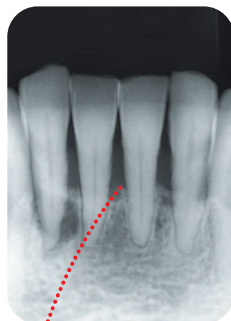


歯間ブラシも  
使用することで  
歯ぐきの腫れが  
とれて  
引き締まって  
きました

術後



歯石がたくさん付着しています



歯を支える骨が  
ここまで  
なくなっています  
歯周炎が進行していることが  
わかります



歯石を除去し  
歯ぐきの腫れが改善しました

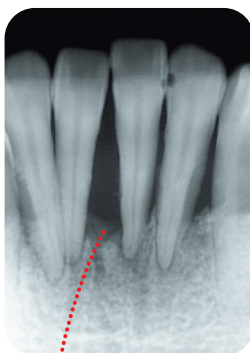


歯を支える骨が  
しっかりしてきました

治療後のよい状態を維持するために  
歯科医院で定期的なメンテナンスを受けましょう

症状にあった適切な処置により、改善していきます

## 重度歯周炎



プラーク・歯石の除去

### 術前

歯ぐきが赤く腫れ  
ぶよぶよし  
深い歯周ポケットには膿がたまっています  
病気の進行により、歯並びも乱れています

歯を支える骨が  
ほとんど残っていないため  
歯がグラグラしています



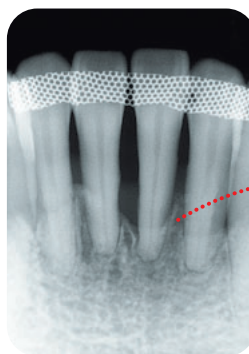
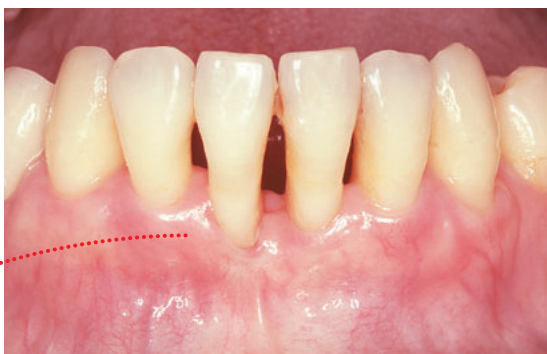
より深い部分の歯石を  
外科処置により除去  
グラグラの歯を固定

### プロフェッショナルケア



柔らかい歯ブラシで  
ていねいにブラッシングしています  
歯のすき間には歯間ブラシを使っています

### 処置終了後



歯周炎が改善し  
引き締まった歯ぐきに  
なりました

歯を支える骨が  
しっかりしてきました

### 2年後

定期的なメンテナンスで健康な状態を維持しています



治療後のよい状態を維持するために、歯科医院での定期的なメンテナンスと  
毎日のセルフケアが大切です