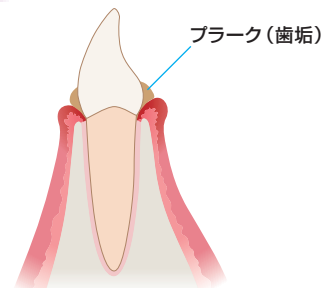
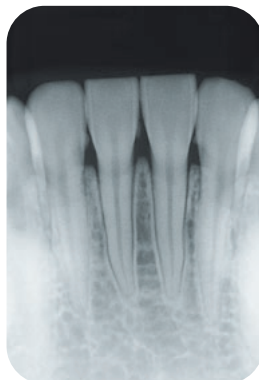


# どのように進行するの?

歯周病の初期段階の“歯肉炎”は、子どもを含むほとんどの年代の人に見られます  
 歯肉炎をそのまま放っておくと“歯周炎”に進行します  
 “歯周炎”は歯ぐきの状態が悪化し、歯を支える骨も破壊されるため  
 歯がぐらぐらと動くようになり、最終的には抜けてしまいます

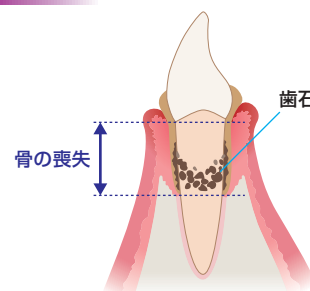
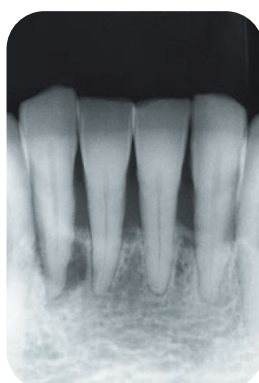
## 歯肉炎～軽度の歯周炎



歯と歯ぐきの間にプラークがたまって  
 歯ぐきが腫れ、出血しやすくなっています  
 歯を支える骨には  
 まだあまり影響がありません



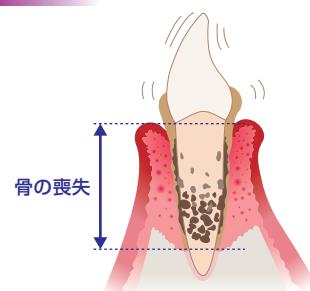
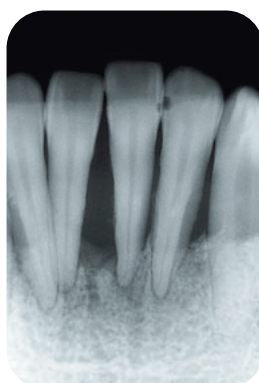
## 中等度歯周炎



歯周ポケットが形成され  
 歯石が深部まで付着し  
 歯を支える骨を半分くらい  
 失っています



## 重度歯周炎



歯を支える骨がなくなってきて  
 歯がぐらつき、このまま放っておくと  
 歯が抜けてしまいます  
 歯ぐきが下がる、膿がでるなどの症状も  
 みられます