

歯周病を進行させないためには?



歯周病は気づかないうちに進行してしまう病気です

「定期的な検査」「毎日のセルフケア」「歯科医院で受けるプロフェッショナルケア」の3つが重要になります。

歯ぐきや歯を支える骨の状態を調べます

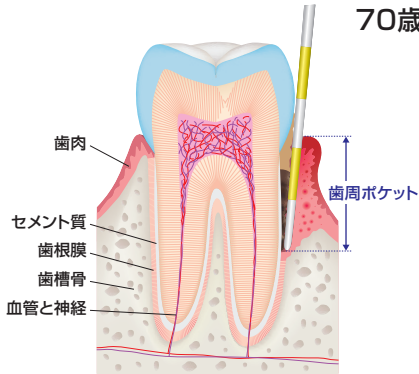
歯ぐきの周辺をさまざまな角度からチェックして、病気の発見、病気になりそうな部分を見つけます
適切なケアですっと健康な状態を保つことができます



70歳 男性

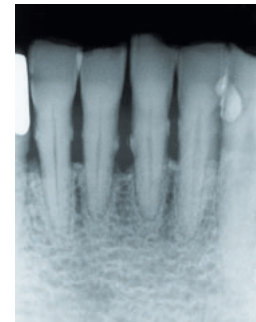


50歳 女性



歯周ポケット検査

歯と歯ぐきの周りを確認することで、歯肉の炎症や、歯石がついている部分、病気の進行度をみまます
結果は記録して、変化を確認します



X線写真検査

歯と歯ぐきの周りを確認することで、歯肉の炎症や、歯石がついている部分、病気の進行度をみまます
結果は記録して、変化を確認します

プラークのつきやすい部分やブラッシングの苦手なところを確認します

歯周病の主な原因であるプラークが、つきにくく、除去しやすい環境をつくりましょう



複雑な形の詰めもの



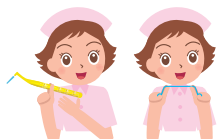
歯列不正

プラークが つきやすくなる要因

- 歯石
- 歯列不正
- 不適合な詰めもの
- 食片圧入
- 歯頸部むし歯 など

ブラッシングが むずかしい部分

- 奥歯の奥
- 歯と歯の間
- 歯と歯ぐきの境目
- 歯列不正
- 咬合面 など



歯列不正



義歯のかかる歯のまわり